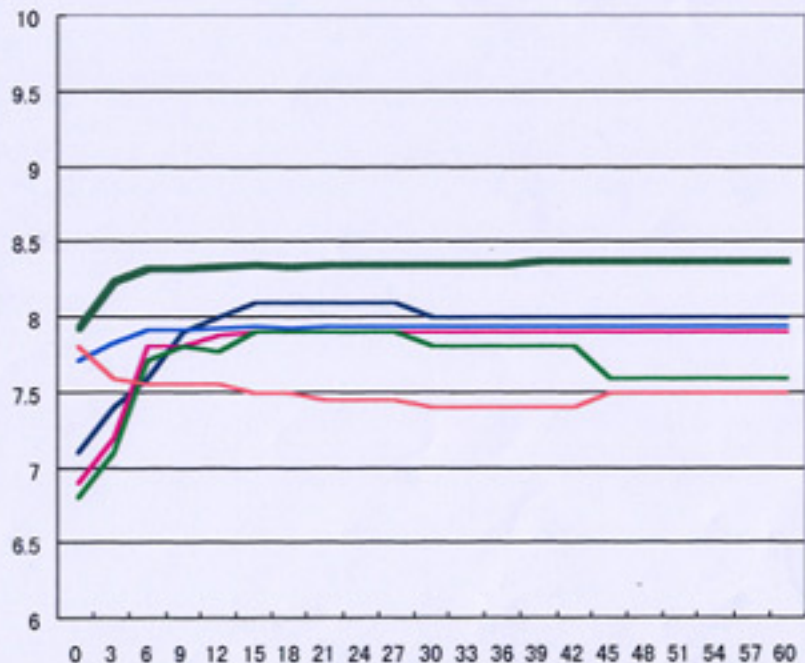


創生水との比較
 1Lスケール・曝気
 X軸 吹き込み時間(min)
 Y軸 pH



pH変動幅

創生水グレード

HI +0.9~1.1
 GW +1.2

参考数値データ

HI循環 max +2.8

有名活性水素水

ノルデナウの水 +0.5

日領水 -0.5

摩の霧水 +0.4

報告書

創生ワールド株式会社 様

三洋電機株式会社
環境リサーチセンター

創生水の分析

1. 試料

- (1) ①創生水H1(24)
 (2) ②創生水H1(24)
 (3) ③創生水H1(24)
 (4) ④創生水M21G

2. 分析結果

項目	①創生水H1(24) 30分曝気		②創生水H1(24) 60分曝気		③創生水H1(24) 90分曝気		④創生水M21G 30分曝気	
	前	後	前	後	前	後	前	後
pH	7.9	9.1	8.0	8.8	8.0	9.3	7.8	9.2
Na	36.7	37.8	37.6	37.8	36.4	34.4	36.0	37.0
K	<0.5	<0.5	0.5	<0.5	<0.5	<0.5	0.6	0.7
Ca	<0.5	<0.5	<0.5	<0.5	<0.5	<0.5	<0.5	<0.5
Mg	<0.5	<0.5	<0.5	<0.5	<0.5	<0.5	<0.5	<0.5
ORP	412	397	418	423	423	417	430	427

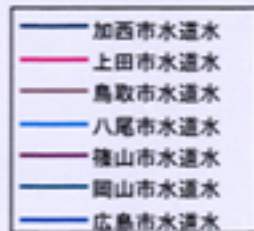
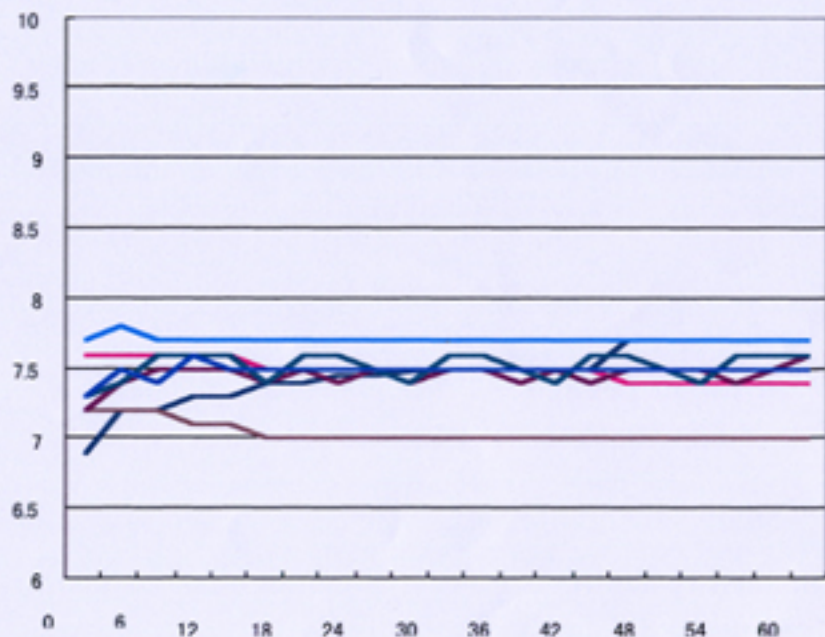
測定方法 : ICP-AES法

(単位:mg/L)(ORP単位:mV)

3. 曝気条件

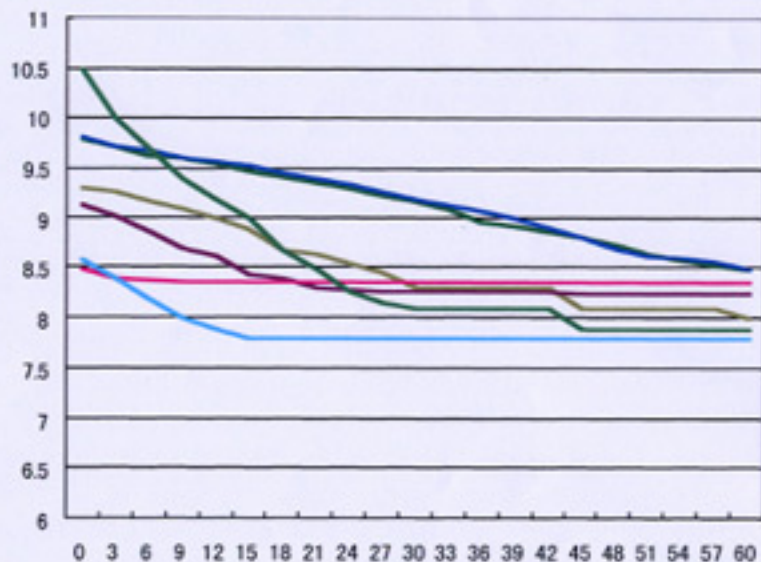
項目	①創生水H1(24) 30分曝気		②創生水H1(24) 60分曝気		③創生水H1(24) 90分曝気		④創生水M21G 30分曝気	
	前	後	前	後	前	後	前	後
液温(°C)	19.2	19.6	19.1	20	19.8	20.2	18.7	19.1
曝気液量(ml)	200		200		200		200	
通気量(L)	77.6		149		256		78.5	
流量(L/min)	2.59		2.49		2.84		2.62	
減少液量(g)	1.54		2.53		4.54		1.23	

水道水のpH挙動
 1Lスケール・曝気
 X軸 吹き込み時間(min)
 Y軸 pH



pH変動幅

加西水	+0.6
上田水	-0.25
鳥取水	-0.2
八尾水	±0.1以下
岡山水	±0.2
広島水	±0.15以下

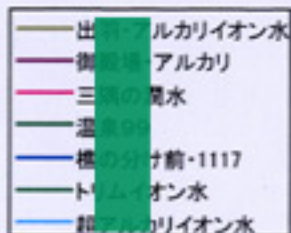


アルカリイオン水のpH挙動

1Lスケール・曝気

X軸 吹き込み時間(min)

Y軸 pH



pH変動幅

自然水

出た水	-1.3
御座伏流水	-0.85
三ツ瀬水	-0.15以下
温泉水	-1.1
権太付前	-1.1
トイオン水	-2.6
超アルカリ水	-1.0